

VGMH series

New

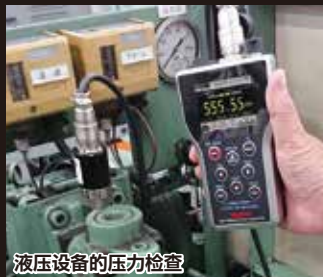


TEDS

可迅速进行现场 压力与载荷※ 诊断/校准/确认

※应变片转换器

实地检查设置于现场的荷重计、压力传感器的数值。在信号传递到较远场所而只能去该处查看或者要逐个检查各设备状态的情况下，本产品对此类现场的压力与载荷测量可发挥积极作用。



液压设备的压力检查



压力机与压装工艺的载荷管理



彩色图形液晶显示画面



彩色画面

- 简明清晰的彩色液晶显示
- 可利用颜色直观地显示出安全、危险等状态

波形/光柱仪表显示



波形/光柱仪表

- 一目了然地掌握测量值是否合适、不足或超出等状态

TEDS

TEDS功能 (※1) (Transducer Electronic Data Sheet)

- 电源接通时读取传感器 (※2) 信息，进行校准
- 可以进行传感器 (※2) 信息的显示与重写



数据收录功能

数据收录功能

- 记录及调用测量值并列表显示
- 记录波形画面，可以进行显示及比较



图表解析

图表解析、图表叠加功能

- 确认加工的再现性
- 与合格品比较，简捷明了地显示



静态应变

静态应变显示

- 以应变量显示传感器 (※2) 输入信号
- 用于初步判断传感器 (※2) 检测部位的塑性变形等故障



储存数据值

可存储6种传感器 (※2) 数据值

- 可以存储传感器 (※2) 的固有值，因此不需要每次都输入
- 快速调出常用的设置、图表



两国语言切换

日语/英语切换显示

- 在出差国外现场校准等情况下使用
- 可以在日语与英语之间切换语言



断线检查

传感器 (※2) 断线检查功能

- 断线时的故障原因一目了然
- 查看显示的同时进行实时确认



双系统输入

传感器 (※2) 输入方式双系统

- 可以通过连接器输入、端子台 (散线) 输入，因此适合多种测量作业



多电源方式

多电源方式

- 4节5号电池的电池驱动
- 采用迷你USB端口供电



D/A 电压输出

D/A 电压输出功能

- 相对于满量程，输出最大可达2V，因此也可以用作动态应变放大器



下载使用说明书

下载使用说明书

- 请根据QR二维码下载本产品的使用说明书

(※1) 此功能可以在与TEDS兼容传感器组合的情况下使用。

(※2) 压力传感器、荷重计、扭矩传感器等应变片式转换器

规格

型式	VGMH		指示值	显示范围	-99999~99999	
适用传感器	应变片转换器		小数点	校准设定	可以选择显示位置 零点校准 / 满量校准 (TEDS校准、实际负荷校准、等效输入校准)	
信号输入端子	圆形连接器 (NDIS7P) / 端子台 (但只连接其中的一个)		校准/功能 设定	功能设定	上限、下限、比较模式、滞后、零点附近、移动平均处理、动作检测、零点跟踪、数字清零、数字去皮、区间指定、保持模式、键盘锁、最小刻度、数字零极限、数字清零、数据输出选择、D/A转换器	
电桥电压	DC2.5V±5% (电流最大 30mA)				设定保存	各6
信号输入范围	±5mV/V				支持功能	采样保持、峰值保持、谷值保持、区间指定支持 (峰值、谷值)
等效输入/TEDS	校准范围	0.3mV/V~5.0mV/V	数据记录	指示值	最大300、记录内容: ID No.、日期时间、记录模式、传感器值存储No.、指示值	
	校准精度	0.1%F.S. 以内 (本公司标准φ8mm、6芯屏蔽电缆、长度1m、负载电阻 350Ω、5mV/V/时)			图表现示	最大8、记录内容: ID No.、日期时间、记录模式、传感器值存储No.、触发模式、图表波形
精度	非线性	0.01%F.S.±1Digit 以内 (5mV/V/时)		电源		4节5号碱性电池或镍氢充电电池 (使用EVOLTA时, 可驱动24小时) USB总线电源 (装备Micro-USB B 连接器)
	零点漂移	0.5μV/°C 以内 (输入换算值)	使用温度范围		0~40°C	
	增益漂移	0.005%/°C 以内	保存温度范围		-20~60°C	
A/D转换	1000回/秒、24bit		使用湿度范围	85% RH 以下 (不结露)		
数字滤波器	平均移动 (OFF, 16, 32, 64, 128, 256, 512, 1024, 2048内选择)			适合规格	CE标志、FCC (A级)	
D/A输出	输出端子	BNC 连接器		外形尺寸 (W×H×D)	约85mm×140mm×35mm (不含突起部分)	
	输出电压	±2.0V	重量	约320g (含电池)		
	分辨率	70.16μV typ				
	非线性	0.02%F.S. 以内				
TEDS功能	显示器	2.4英寸 TFT 彩色液晶显示器				
	显示模式	设定画面/指示值数字显示/图表显示/记录数据列表显示/静态应变显示				
显示	语言	日语/英语				

数据管理软件 VGMH DataViewer

可以将测量数据以CSV (Excel) 格式保存到PC中, 或者将数据以列表形式排列起来, 显示出是否在规定的上下限值范围内。此外, 还可以通过比较简单的操作, 将随时间变化的数值转化为图表数据并加以确认。

文件保存

指示值列表

图表数据

传输给PC

系统推荐条件

搭载Intel Core 2 Duo 以上处理器的电脑
内存配置: 1GB以上

支持OS (2018年4月目前)

Windows 7 SP1 (32/64bit版)
Windows 8.1 (32/64bit版)
Windows 10 (32/64bit版)

可以免费从主页下载软件“VGMH DataViewer”, 对采用VGMH测量的数据在PC上进行管理。
[点击此处下载](https://www.valcom.co.jp/download/) → <https://www.valcom.co.jp/download/> ※下载需要注册会员。

外观图



选配

●工具箱 (硬)
CC-VGMH-H



●保护套 (软)
CC-VGMH-S



指示计
VGMH