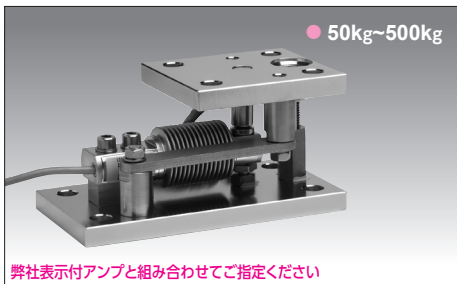


モジュールタイプロードセル

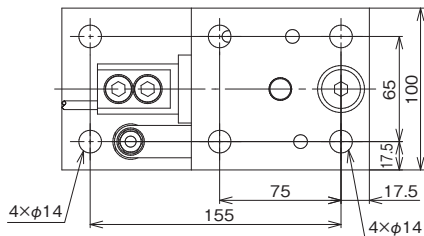
計重 圧縮

VZ6FC3/MLR series

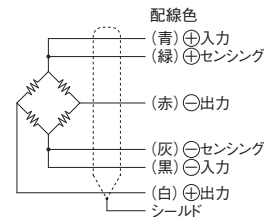


- タンク計重に最適
- モジュール型
- 特に優れた耐環境性
- ステンレス製
- 過負荷防止機構・浮き上がり防止機構付
- 高さを制限したコンパクト設計
- スタイロッドによる振れ止め機構
- ペンダルベアリングによる自己佇立設計

● 外形寸法 [単位:mm]



● 配線接続図



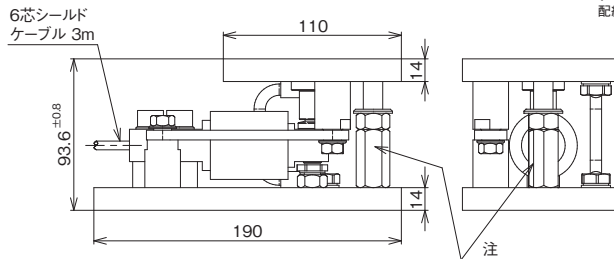
※ケーブル延長の場合の中継ケーブルは配線色が変わることがあります。

● 仕様

定格出力	1.999~2.001mV/V
非直線性	±0.0180%R.C.
ヒステリシス	±0.0170%R.C.
零バランス	-0.020~0.070mV/V
零点の温度影響	±0.0125%R.C./10℃
出力の温度影響	±0.0080%R.C./10℃
許容過負荷	150%R.C.
温度補償範囲	-10~40℃(結露、水結不可)
許容温度範囲	-30~70℃(結露、水結不可)
入力抵抗	350.0~480.0Ω
出力抵抗	355.8~356.2Ω
推奨印加電圧	5V
印加電圧範囲	0.5~12V
絶縁抵抗	5GΩ
保護構造	IP68 相当(注1)
ケーブル	φ5.4mm 6芯シールドケーブル3m

クリープ30分:±0.083%R.C.

(注1)ケーブル外皮の経年変化によりケーブル取出し口のシーリング性が低下する場合があります。



注. 浮き上がり防止機構
ロードセルの取付、取り外しのために上部プレートを1.5mm持ち上げることができます。

選択	型式	定格容量	定格変位量	質量
	VZ6FC3/MLR- 50kg	50kg(490.3N)	0.27mm	約8~9kg
	VZ6FC3/MLR-100kg	100kg(980.7N)	0.31mm	
	VZ6FC3/MLR-200kg	200kg(1.961kN)	0.39mm	
	VZ6FC3/MLR-500kg	500kg(4.903kN)	0.6mm	

※ケーブル込みの質量です。