

小型ワッシャタイプロードセル

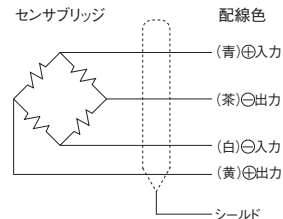
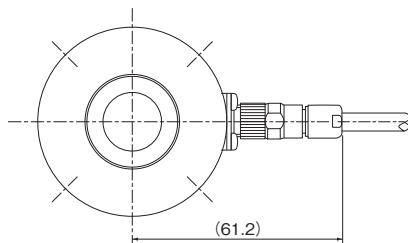
荷重 圧縮

VLC-G510A series



- 取付場所を選ばない小型センターホールタイプ
- ロボットケーブル5m標準
- 外形寸法 [単位:mm]

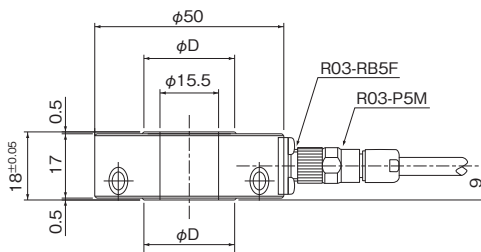
● 配線接続図



※ケーブル延長の場合の中継ケーブルは配線色が変わることがあります。

●仕様

定格出力	0.850~1.150mV/V
非直線性	±1%R.C.
ヒステリシス	±1%R.C.
繰り返し性	±1%R.C.
零バランス	-0.050~0.050mV/V
零点の温度影響	±0.2%R.C./10℃
出力の温度影響	±0.2%R.C./10℃
許容過負荷	150%R.C.
温度補償範囲	-5~60℃(結露、氷結不可)
許容温度範囲	-10~75℃(結露、氷結不可)
入力抵抗	343.0~357.0Ω
出力抵抗	343.0~357.0Ω
推奨印加電圧	8V以下
最大印加電圧	12V
絶縁抵抗	1000MΩ以上(DC50V)
保護構造	IP60 相当(本体部のみ)(注1)
ケーブル	φ6mm 4芯シールドロボットケーブル(KDF-SB)5m



材質:SNM439(本体部のみ)

選択	型式	定格容量	定格変位量	D	質量
	VLC-20KNG510A	20kN	約0.02mm	20	約500g
	VLC-50KNG510A	50kN	約0.02mm	24	約500g

(注1) ケーブル外皮の経年変化によりケーブル取出し口のシーリング性が低下する場合があります。

※ケーブル込みの質量です。