

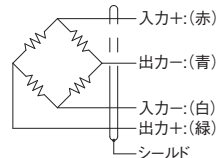
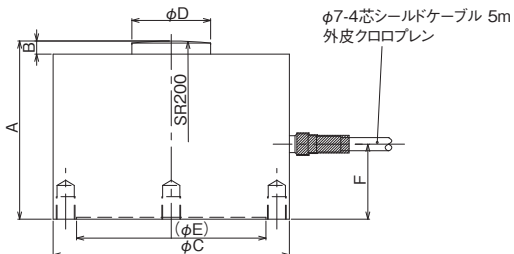
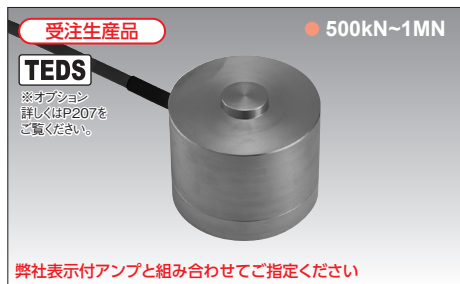
ロードボタントイプロードセル(高容量)

荷重 圧縮

VLC-087 series

- 高容量
- 高精度
- 外形寸法 [単位:mm]

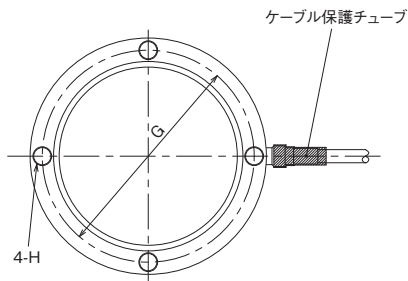
●配線接続図



※ケーブル延長の場合の中継ケーブルは配線色が変わることがあります。

●仕様

定格出力	2mV/V±0.1mV/V
非直線性	±0.2%R.C.
ヒステリシス	±0.2%R.C.
繰り返し性	±0.1%R.C.
零バランス	±0.2mV/V
零点の温度影響	±0.1%R.C./10°C
出力の温度影響	±0.1%R.C./10°C
許容過負荷	150%R.C.
温度補償範囲	-10~70°C(結露、氷結不可)
許容温度範囲	-20~80°C(結露、氷結不可)
入力抵抗	350±5Ω
出力抵抗	350±5Ω
推奨印加電圧	5V以下
最大印加電圧	10V
絶縁抵抗	1GΩ以上(DC 50V)
保護構造	IP65 相当(本体部のみ)(注1)
ケーブル	φ7-4芯シールドケーブル 5m直結



材質:SNCM(本体部のみ)

選択	型式	定格容量	定格変位量	A	B	φC	φD	(φE)	F	G	4-H	質量
	VLC- 500KN-087	500kN	約0.1mm	95	7	126	42	(101)	40	113	M10深12	約6kg
	VLC- 1MN-087	1MN	約0.1mm	120	10	146	58	(115)	50	130	M12深18	約11kg

(注1)ケーブル外皮の経年変化によりケーブル取出し口のシール性が低下する場合があります。

※ケーブル込みの質量です。