

* 型式構成表

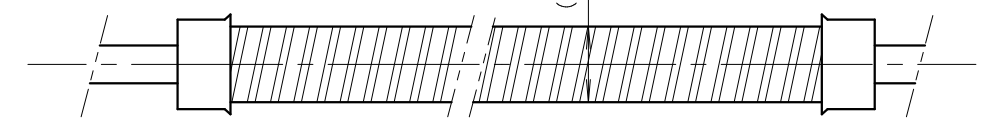
| 型式 | VTRF<I>MP/<I>L-7.8A-<II> | |
|----------------------|--------------------------|-------------|
| <I> 定格容量 | 10 | 10MPa |
| | 35 | 35MPa |
| <II> ステム長 | 75 | 75mm |
| | 152 | 152mm |
| | 228 | 228mm |
| | 300 | 300mm |
| | 520 | 520mm |
| <III> ケーブル長 | S01 | ケーブル直だし 1m |
| | S02 | ケーブル直だし 2m |
| | S** | ケーブル直だし **m |
| メタルコンジットチューブ (オプション) | | 1m |
| | | 2m |
| | | 3m |
| コネクタ (オプション) | | アンフェノールコネクタ |
| | | 多治見コネクタ |

* 仕様

- 定格容量 (R. C.) : 型式選定表参照下さい。
- 許容過負荷 : 150 % R. C.
- 定格出力 : 0.5~1.5mV/V
- 非直線性 : ±1% R. C.
- ヒステリシス : ±1% R. C.
- 繰り返し性 : ±1% R. C.
- 推奨印加電圧 : 5V
- 最大印加電圧 : 10V以下
- 零点バランス : ±0.3mV/V
- 絶縁抵抗 : 100MΩ以上 (DC50V)
- 入力インピーダンス : 350±10Ω
- 出力インピーダンス : 350±10Ω
- 補償温度範囲 : -5~+150
- 許容温度範囲 : -10~+160
- 零点の温度影響 : ±1% R. C. / 10℃
- 出力の温度影響 : ±1% R. C. / 10℃

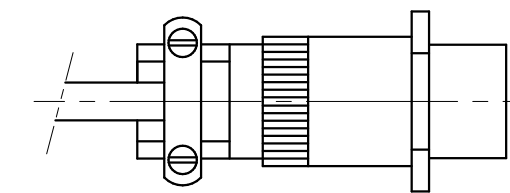
オプション

メタルコンジットチューブ (1、2、3m)



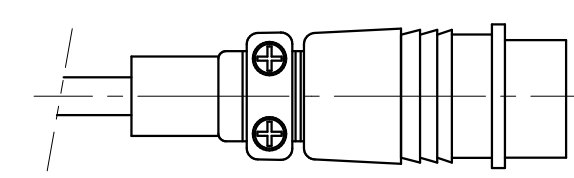
コネクタ

アンフェノールコネクタ : PT01A-10-6P (SR)



- A: IN+
- B: IN+
- C: OUT+
- D: OUT-
- E: シールド
- F: N. C.

多治見コネクタ : PRC03-32A10-7F



- A: IN+
- B: OUT-
- C: IN-
- D: OUT+
- E: シールド
- F: N. C.
- G: N. C.

| No. | 名称 | 備考 |
|-----|-----------|---------------|
| 1 | センサエレメント | SUS630 |
| 2 | ケーブルグラウンド | |
| 3 | センサケーブル | φ5-4芯シールドケーブル |

参 考 図

| 符号 | 改訂日 | 改訂内容 | 担当 | 検図 | 承認 | 材質 MATERIAL | 顧客名 CUSTOMER |
|------|-----------|----------|-----|-----|-----|--------------------------------|--------------------------|
| REV. | REV. DATE | REVISION | ENG | CHK | APP | | |
| | | | | | | 表面処理 FINISH | 品名 TITLE |
| | | | | | | 第三角法 THIRD ANGLE PROJECTION | エクストルーダー型圧力センサ |
| | | | | | | 単位 UNIT mm | 型式 MODEL |
| | | | | | | 尺 度 SCALE 1:1 | VTRF<I>MP/<I>L-7.8A-<II> |
| | | | | | | 作成日 DATE 2014.8.27 | 図面番号 DWG NO. |
| | | | | | | 製図 DRAWN | VH-F-53002-00-S0 |
| | | | | | | 設計 DESIGNER | 改訂符号 REV |
| | | | | | | 検図 CHECKED | |
| | | | | | | 承認 APPROVED | |
| | | | | | | 上石 | |
| | | | | | | 高橋 | |