

全不锈钢单点式荷重计

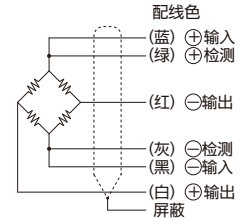
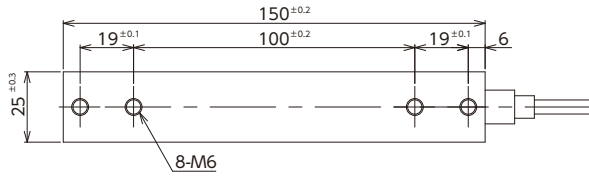
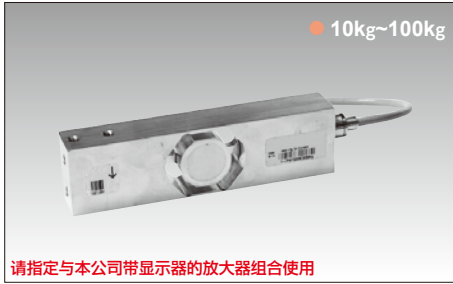
计重 压缩

VPW15AHC3 series

●高精度 ●可以用高压水清洗的IP69K

●外形尺寸 [单位: mm]

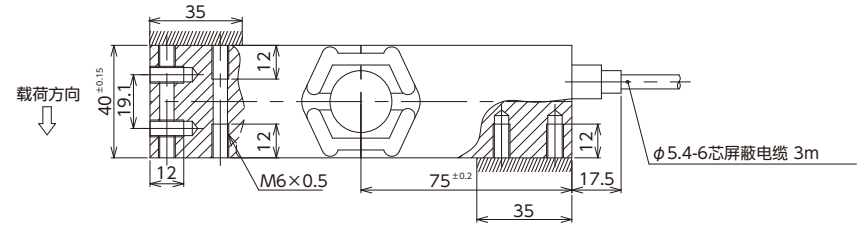
●配线连接图



※对于延长电缆的情况，
中转电缆的配线颜色可能会有所不同。

规格

额定输出	2.0±0.2mV/V
非线性	±0.0166%R.C.
滞后	±0.0166%R.C.
零点平衡	±0.1mV/V
输出温度影响	20~40℃: ±0.0175%R.C./10℃ -10~20℃: ±0.0117%R.C./10℃
允许过载	150%R.C.
温度补偿范围	-10~40℃ (不可结露、结冰)
允许温度范围	-10~50℃ (不可结露、结冰)
输入电阻	380±15Ω
输出电阻	380±10Ω
推荐外加电压	5V
外加电压范围	1~12V
绝缘电阻	1000MΩ
防护结构	相当于 IP68 /相当于 IP69K (注1)
电缆	φ5.4-6芯屏蔽电缆 3m



材质: SUS (仅主机部)

选择	型号	额定容量	零点温漂	最大承载面	极限过载	额定位移量	质量
	VPW15AHC3- 10kg	10kg (98.07N)	±0.0140%R.C./10℃	500×400mm	150%R.C.	约0.5mm	约1kg
	VPW15AHC3- 20kg	20kg (196.1N)	±0.0140%R.C./10℃	500×400mm	150%R.C.	约0.5mm	约1kg
	VPW15AHC3- 50kg	50kg (490.3N)	±0.0140%R.C./10℃	500×400mm	150%R.C.	约0.5mm	约1kg
	VPW15AHC3-100kg	100kg (980.7N)	±0.0140%R.C./10℃	500×400mm	150%R.C.	约0.5mm	约1kg

蠕变30分钟: ±0.0166%R.C. 偏心误差±0.0233%R.C.
(注1) 由于电缆外皮会随时间发生老化, 可能会降低电缆进出口的密封性能。

※为包含电缆在内的质量。

单点式荷重计

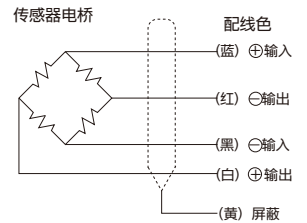
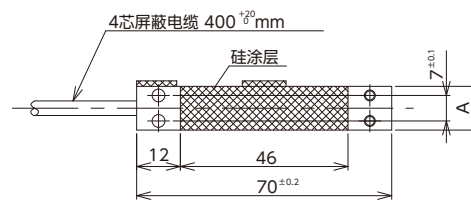
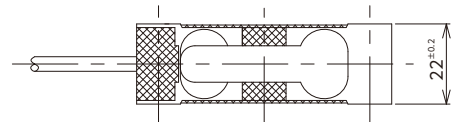
计重 压缩

VPW4MC3 series

●低容量高精度 ●优良的耐环境性能 ●薄型

●外形尺寸 [单位: mm]

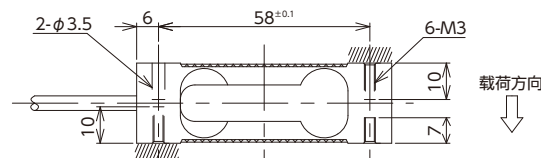
●配线连接图



※对于延长电缆的情况，
中转电缆的配线颜色可能会有所不同。

规格

额定输出	1.800~2.200mV/V (2~5kg)
非线性	※1
滞后	±0.0150%R.C.
零点平衡	±0.0150%R.C.
输出温度影响	±0.1mV/V 20~40℃: ±0.0175%R.C./10℃ -10~20℃: ±0.0117%R.C./10℃
允许侧向载荷	300%R.C.
温度补偿范围	-10~40℃ (不可结露、结冰)
影响温度范围	-10~50℃ (不可结露、结冰)
输入电阻	342.0~418.0Ω
输出电阻	342.0~418.0Ω
推荐外加电压	5V
外加电压范围	15V
绝缘电阻	2000MΩ (DC100V)
防护结构	相当于 IP65 (注1)
电缆	4芯屏蔽电缆 0.4m



材质: 铝合金 (仅主机部)

选择	型号	额定容量	零点温漂	最大承载面	极限过载	额定位移量	质量	A
	VPW4MC30.3kg	0.3kg (2.942N)	±0.0466%R.C./10℃	200×200mm	150%R.C.	约0.5mm	约0.05kg	12 ^{±0.2}
	VPW4MC30.5kg	0.5kg (4.903N)	±0.0560%R.C./10℃	200×200mm	150%R.C.	约0.5mm	约0.05kg	12 ^{±0.2}
	VPW4MC3- 2kg	2kg (19.61N)	±0.0350%R.C./10℃	200×200mm	150%R.C.	约0.5mm	约0.05kg	15
	VPW4MC3- 3kg	3kg (29.42N)	±0.0233%R.C./10℃	200×200mm	150%R.C.	约0.5mm	约0.05kg	15
	VPW4MC3- 5kg	5kg (49.03N)	±0.0280%R.C./10℃	200×200mm	150%R.C.	约0.5mm	约0.05kg	15

※1: 0.3、0.5kg: 0.900~1.100mV/V
蠕变30分钟: ±0.0166%R.C.
(注1) 由于电缆外皮会随时间发生老化, 可能会降低电缆进出口的密封性能。

※为包含电缆在内的质量。

计重计
VPW15AHC3/VPW4MC3