

G1/8小型平面隔膜型压力传感器

VF series

- 小型 (螺纹部位G1/8)
- 高精度 (非线性±0.5%R.O.)
- 接液部为平面式 (无导入口), 不易发生堵塞, 因此, 最适用于粘性介质的测量
- 接液部采用完全不使用封入液的隔膜一体式结构, 坚固、放心, 使用寿命长

测量介质	水、油、气体等, 不易腐蚀SUS630的介质
测量种类	可进测量正压
额定容量	1~50MPa



规格

额定输出	0.5~1.2mV/V	允许温度范围 (测量介质温度)	-5~80°C (不可结露、结冰)
非线性	±0.5%R.O.	允许过载	150%R.C.
滞后	±0.5%R.O.	零点温漂	±0.8%R.O./10°C
推荐外加电压	6V	输出温度影响	±0.8%R.O./10°C
最大外加电压	10V	受压接液部材质	SUS630
零点平衡	±0.6mV/V	防护等级	IP65相当
输入阻抗	100MΩ以上	电缆	4.5-4芯屏蔽电缆
输出阻抗	350±10Ω	质量	50g (不包含电缆)
绝缘阻抗 (※1)	350±10Ω	配件	铜垫片1個
温度补偿范围 (测量介质温度)	0~70°C (不可结露、结冰)		

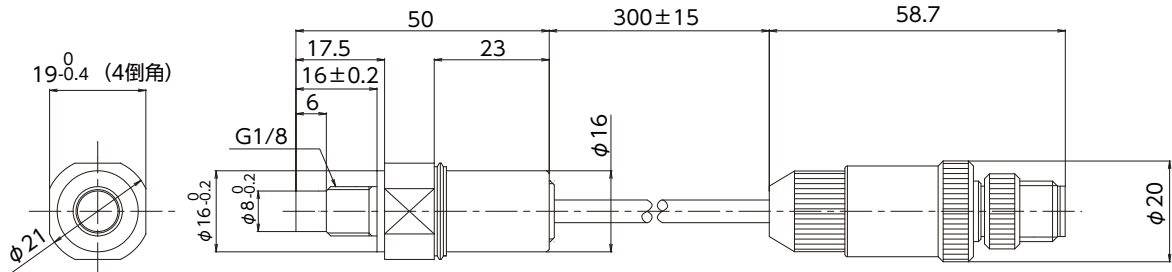
(※1) 外加电压 50V

型号选择

	①基本型式	②额定容量	③附带电缆长度
型号指定	VF	②	③

型号选择	核对	型号	规格
①基本型式	○	VF	G1/8小型平面隔膜型压力传感器
		01MP	1MPa
		02MP	2MPa
		05MP	5MPa
②额定容量		10MP	10MPa
		20MP	20MPa
		35MP	35MPa
		50MP	50MPa
		3m	3m 标准
③附带电缆长度		□□m	其他长度 ※希望其他长度的尺寸时, 请与本公司营业部联系

外形尺寸 [单位: mm]



附带电缆

型式: ON-RMFEV-□□M (□□部为电缆长度)
连接器插座 XS2C-D5S1 (欧姆龙制)

