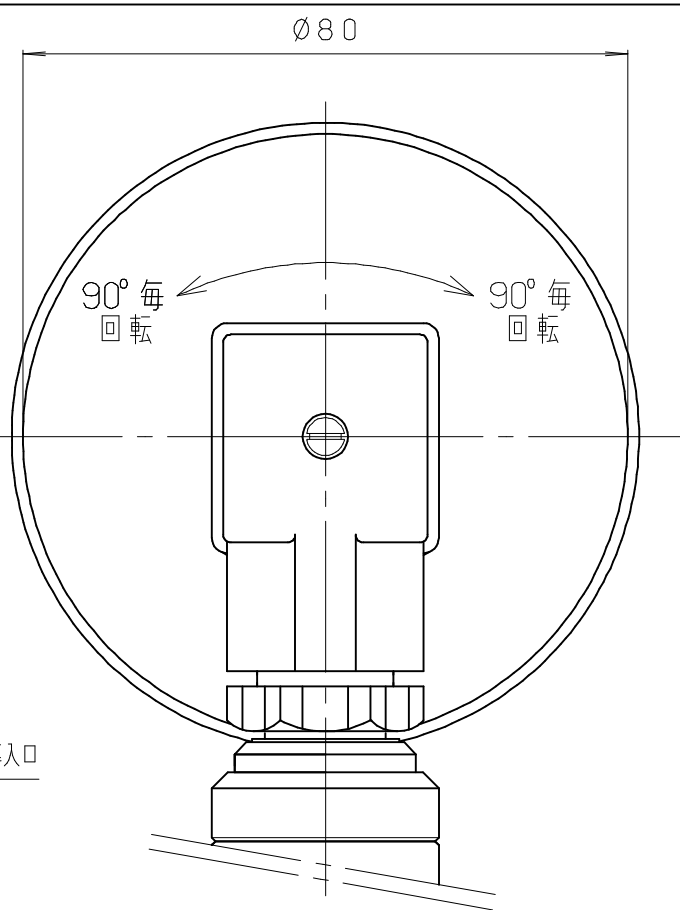
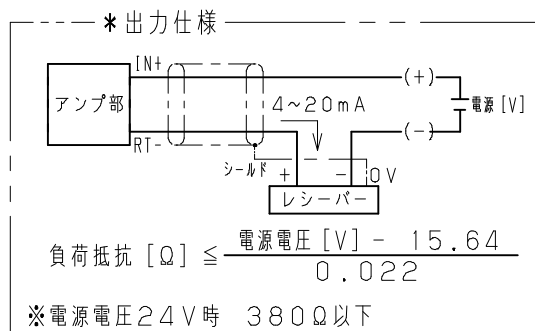
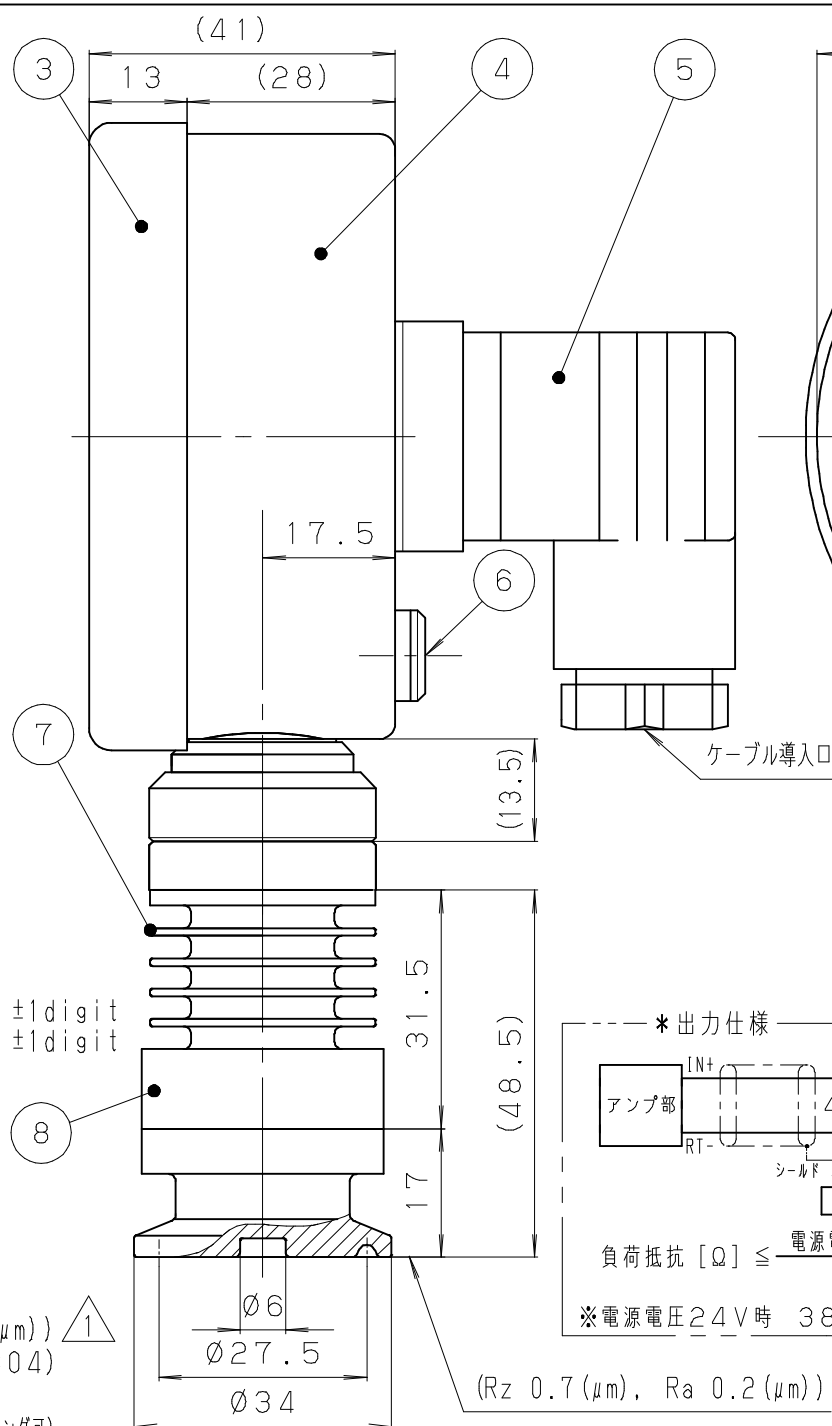
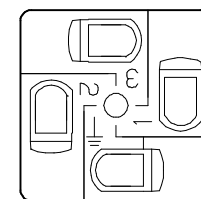


＊仕様

定格容量<R. C.> : 1000kPa
精度 : (40~100%R. C. スケーリング時): ±1 %F. S. ±1digit
(非直線性、ヒステリシス、繰返し含む) (30~40%R. C. スケーリング時): ±2 %F. S. ±1digit
許容過負荷 : 150%R. C.
破壊耐圧 : 300%R. C.
温度補償範囲 : 0 ~ 150℃ — 結露、氷結不可
許容温度範囲 : -5 ~ 160℃ — (測定媒体温度)
周囲温度範囲 : 0 ~ 50℃ (アンプ、表示部)
零点の温度影響 : ±0.7%R. C. /10℃
出力の温度影響 : ±0.7%R. C. /10℃
起歪体の材質 : SUS329J4L
接液部表面仕上げ : 電解複合研磨 (Rz 0.7(μm), Ra 0.2(μm))
付属品 : 専用クランプ (型式: ZM3K 材質: SUS304)
電源 : DC24V (動作可能範囲: 15.64~26.5V)
アナログ出力 : 4 ~ 20mA 2線式 (30~100%R. C. スケーリング可)
許容負荷抵抗 (DC24V時): 380Ω以下
応答性 (ダンピング時定数) : 0.2~64sec. (9段階切替可)
表示部 : 4桁LCD表示 (校正範囲-1999~1999)
保護等級 : IP65相当
注意 : 本製品組み付け時には付属の専用クランプをご使用ください。
スチーム滅菌する場合は許容過負荷以上の圧力をかけない様にして下さい。
受圧部触手厳禁

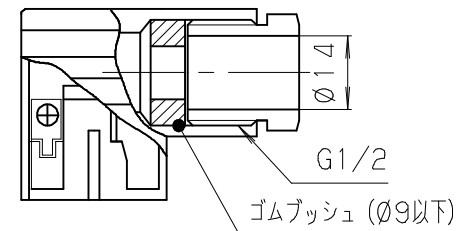


＊ DINコネクタ内部端子

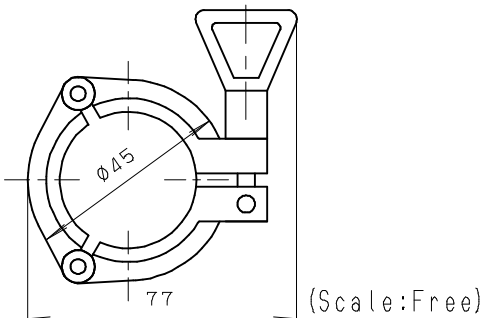


電気結線方法
1: IN+
2: RT-
3: N. C.
⊥: シールド

＊ DINコネクタ内部構造



＊ 専用クランプ (ZM3K)



型式 : HSSC-A6VB-AS- (※) -100F0J4LD-4

選択	型式	備考
	HSSC	基本型式 高温タイプ
	A6VB	出力仕様 2線式 (4~20mA出力: 出力レンジに対して) スケーリング可 バックライト付
	AS	センサ接続 下付直結 (ツバ無し)
(※)	1000kPa	表示・校正レンジ 正圧のみ
	1.00MPa	
	1.000MPa	
	100	定格容量 1000 (kPa)
	F0	継手形状 15A ヘルル
	J4L	センサエレメント材質 SUS329J4L
	無記入	耐圧仕様 許容過負荷: 150%R. C.
	D	ケーブル接続形状 DINコネクタ (ケーブルは付属されません。)
	4	電源仕様 DC24V 動作可能範囲: 15.64~26.5V

参考図

No.	名称	備考
8	センサエレメント (NVS-100S)	SUS329J4L
7	放熱フィン	SUS304
6	大気開放穴 (防水フィルタ付)	Ø0.8mm
5	DINコネクタ	
4	ボディ	SUS304
3	リングカバー	SUS304
2	設定スイッチ	SET、▲▼
1	ディスプレイ	4桁液晶 (LCD) バックライト付き

符号 REV.	改訂日 REV. DATE	改訂内容 REVISION	担当 ENG	検閲 CHK	承認 APP
1	2018.01.18	ECN No. G1N-0323 (接液部表面仕上げ表記変更)	原谷	谷	

材質 MATERIAL			
—			
表面処理 FINISH			
—			
第三角法 THIRD ANGLE PROJECTION		単位 UNIT mm	
尺 度 SCALE 1:1 (Free)		シートサイズ SHEET SIZE A3	
作成日 DATE 2015.12.01			
製 図 DRAWN	設 計 DESIGNER	検 閲 CHECKED	承 認 APPROVED
高橋	高橋	山本	

顧客名 CUSTOMER	
—	
品 名 TITLE	
レンジ可変2線式サニタリ圧力センサ (直結)	
型 式 MODEL	
HSSC-A6VB-AS- (※) -100F0J4LD-4	
図面番号 DWG NO.	
SC-D-E-3031-00-S1	
改訂符号 REV	
1	
VALCOM 株式会社バルコム VALCOM CO., LTD	