

●型式選択

①

基本型式

-

②

定格容量

③

ケーブル  
接続形状

④

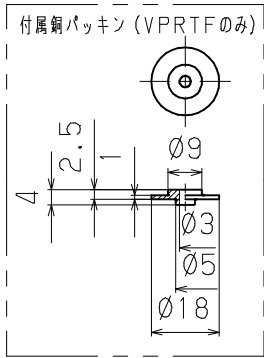
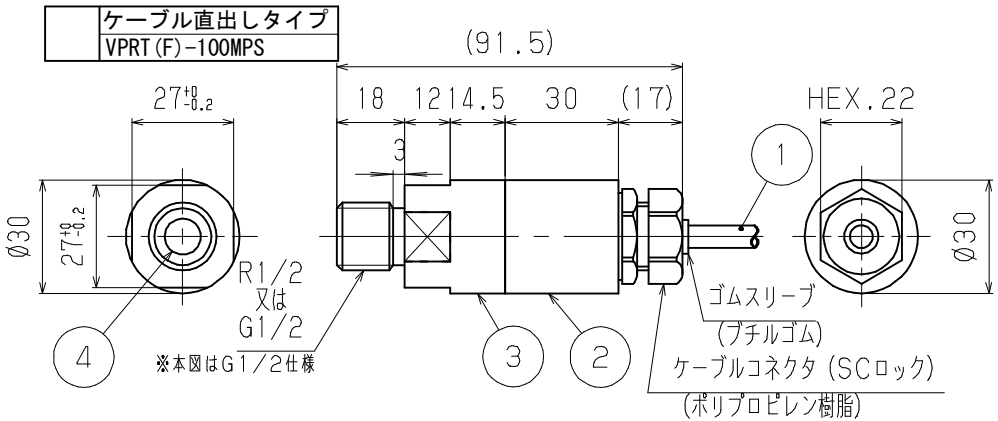
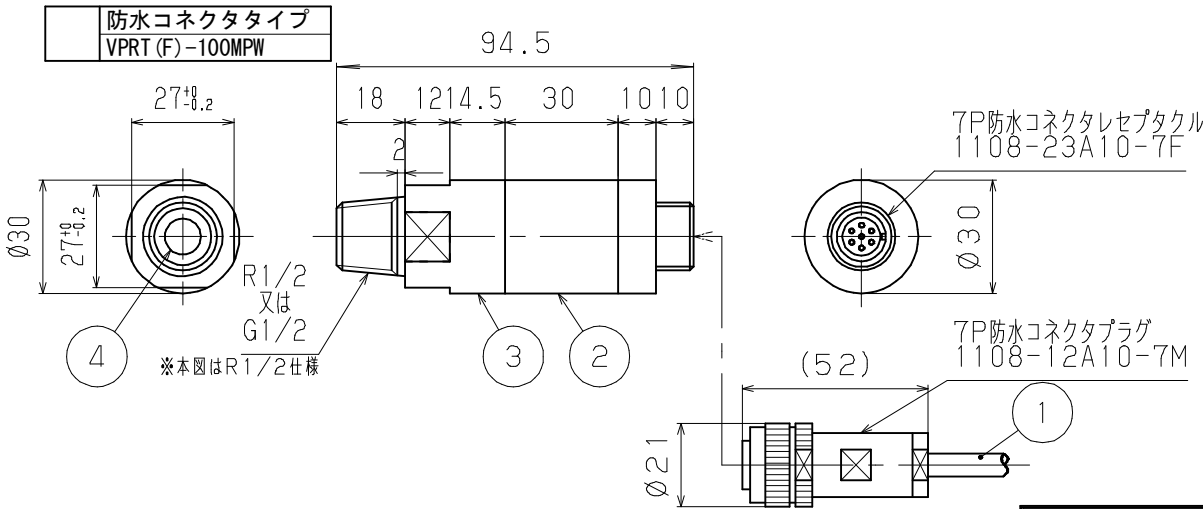
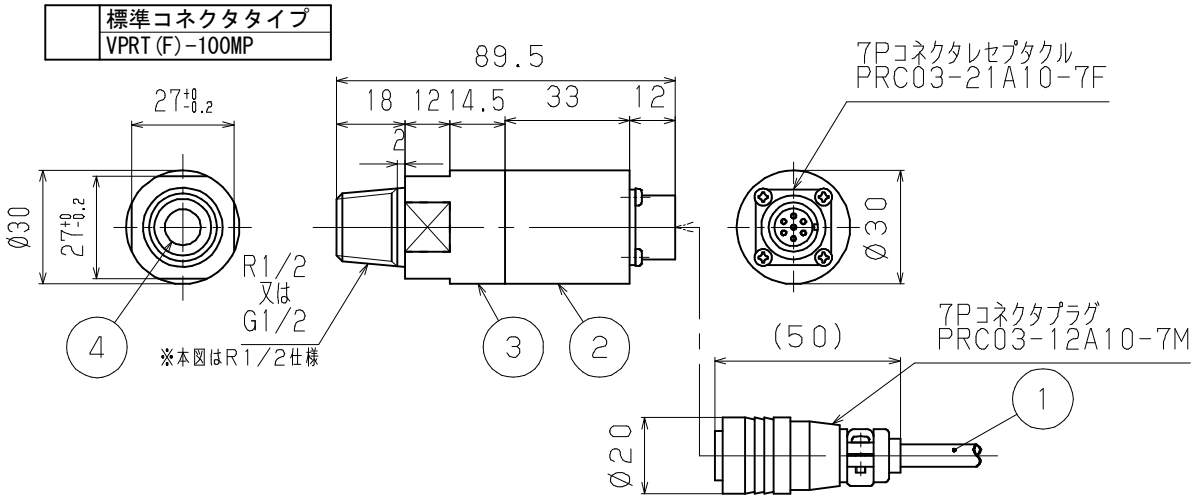
ケーブル長さ

型式選択		チェック	型式	仕様
①	基本型式		VPRT VPRTF	接続ネジ R1/2 接続ネジ G1/2
	②	定格容量 <R. C.>	100MP	100 MPa
	③	ケーブル 接続形状	無記入 W S	標準コネクタタイプ IP40相当 (コネクタ及びケース構造は非防水の為、水、油等がかかると動作不良の原因となります。) 防水コネクタタイプ IP56相当 (コネクタ及びケースは防水構造になっていますが、水中での使用は出来ません。) ケーブル直出しタイプ IP54相当 (ケーブル直出し部及びケースは簡易防水構造の為、常に水のかかる場所や水中での使用は出来ません。)

④	ケーブル 長さ	3 m <input type="checkbox"/> m	3 m(標準) その他の長さ ※5 m・10 m・その他の長さをご希望時は、弊社まで別途お問合せください。
---	------------	-----------------------------------	--

\*仕様  
定格容量<R. C.> :100 MPa  
定格出力 :1.377 ~ 1.683 mV/V  
非直線性 :±0.2%R. C.  
ヒステリシス :±0.2%R. C.  
推奨印加電圧 :6 V以下  
最大印加電圧 :15 V  
零バランス : -0.500 ~ 0.500 mV/V  
入力抵抗値 :368.6 ~ 378.6 Ω  
出力抵抗値 :345.0 ~ 355.0 Ω  
絶縁抵抗 :1000 MΩ以上 (DC50V)

温度補償範囲 : -20 ~ 70℃  
許容温度範囲 : -30 ~ 80℃  
零点の温度影響 : ±0.2%R. C. /10℃  
出力の温度影響 : ±0.2%R. C. /10℃  
許容過負荷 : 150%R. C.  
最大許容過負荷 : 200%R. C.  
推奨締め付けトルク:80 N・m  
最大締め付けトルク:120 N・m  
接続ネジ部材質 :15-5PH  
ダイアフラム部材質:15-5PH  
測定媒体 :水・油・ガス等15-5PHを腐食させない媒体  
付属品 :銅パッキン (VPRTFのみ)



参 考 図

符号	改訂日	改訂内容	担当	検図	承認	第三角法	単位
REV.	REV.	DATE	ENG	CHK	APP	THIRD ANGLE PROJECTION	UNIT
0	17.12.25	HP用図面新規作成				尺 度 SCALE 1:2	m m
1	2019.03.07	ECN No. G1N-0511 接続ネジ記訂正	喜多	谷		作成日 DATE 2017.12.25	シートサイズ SHEET SIZE A3
2	2021.12.09	ECN No. G1N-0694 ケース材質修正	原谷	谷		製 図 DRAWN	設計 DESIGNER
						検 図 CHECKED	承認 APPROVED
						原 谷	谷

No.	名 称	備 考
1	センサケーブル	φ6-4芯シールドケーブル
2	センサケース	A2017、黒アルマイト処理
3	センサエレメント	接続ネジ部 :15-5PH ダイアフラム部:15-5PH
4	圧力導入口	φ9.5mm

品 名 TITLE	圧力センサ
型 式 MODEL	VPRT (F) -100MP (*)
図面番号 DWG NO.	PS-6006-00-S2
改訂符号 REV	2

株式会社バルコム  
VALCOM CO., LTD