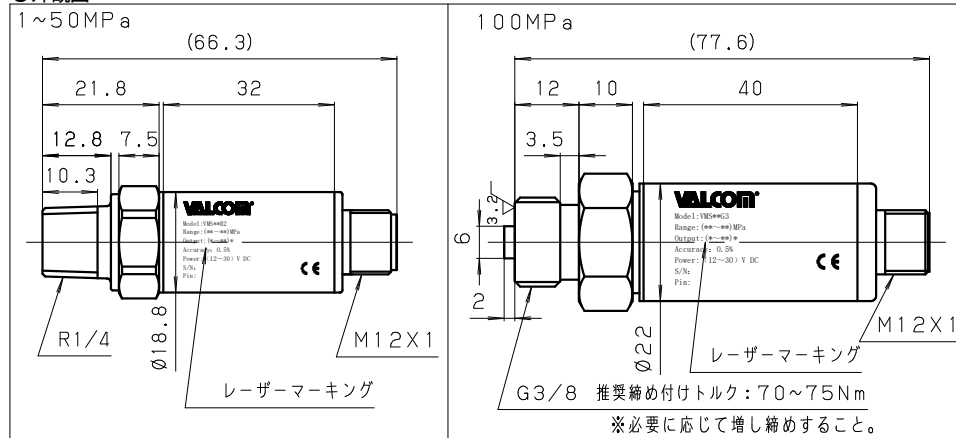


圧力レンジ	型式選択表参照
電源電圧	型式選択表参照
出力	型式選択表参照
精度（非直線性／ヒステリシス／繰り返し性含む）	±0.5%F. S.（@25℃）
補償温度範囲	-40～120℃
動作温度範囲	-40～120℃
保存温度範囲	-40～120℃
許容過負荷	200% 150%（100MPaのみ）
限界過負荷	500% 200%（100MPaのみ）
安定性	±0.25%F. S. / 年
Total Error Band（以下含む） ①非直線性 ②ヒステリシス ③繰り返し性 ④零点の温度影響 ⑤出力の温度影響	±1.0%F. S.（-20～85℃） ±1.5%F. S.（-40～-20℃） ±3.0%F. S.（85～120℃）
応答性	<1.5ms
耐衝撃性	980m/s ² （11msec以下）
耐振性	196m/s ² （10Hz～2kHz）
保護等級	IP67 ※弊社M12コネクタケーブル接続時のみ
ダイアフラム材質	17-4PH
接続ねじ部材質	17-4PH
ケース材質	SUS304
絶縁耐力	>100MQ（@250V DC）
耐電圧	100V AC（1分間）
質量	1～50MPa：65g 100MPa：85g ※本体のみ
CEマーキング	EMC指令、 欧州RoHS指令適合
許容負荷抵抗	型式選択表参照
消費電流	型式選択表参照

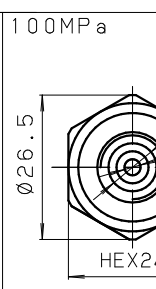
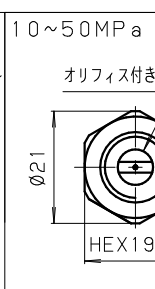
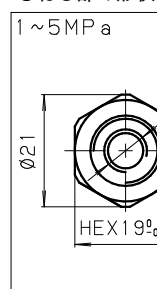
型式選択			チェック	型式	仕様			
①	基本型式			VMS				
	②	アナログ出力		I V	出力種類 4~20 mA 1~5 V	許容負荷抵抗 150 Ω max (DC11V) 500 Ω max (DC24V) 2k Ω 以上	消費電流 5mA (MAX)	電源電圧 10~30VDC 12~30VDC
	③	校正レンジ 単位		001 002 005 010 020 035 050 100	0~1MPa 0~2MPa 0~5MPa 0~10MPa 0~20MPa 0~35MPa 0~50MPa 0~100MPa			
	④		ねじ形状	R2 G3	R1/4 ※③の001~050選択時のみ選択可能 G3/8 ※③の100選択時のみ選択可能			

●外觀圖

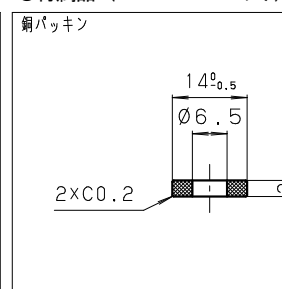
1 ~ 50M



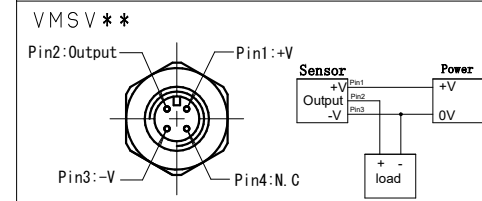
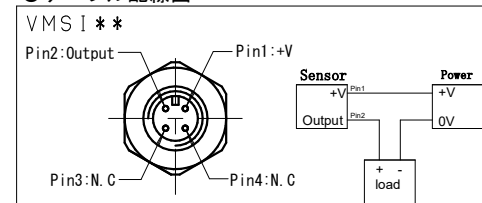
1.5 MPa



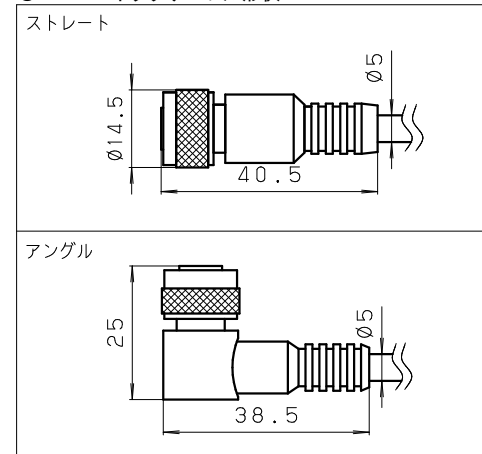
銅パッキン



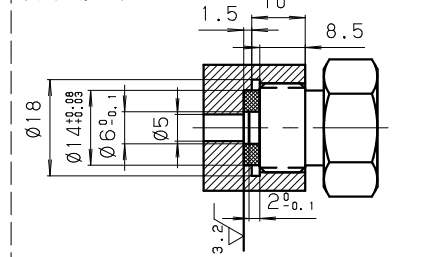
VMSI **



ストレート



1



参 考 文 献

符号 REV.	改訂日 REV. DATE	改訂内容 REVISION	担当 ENG	検閲 CHK	承認 APP	第三角法 THIRD ANGLE PROJECTION	単位 UNIT	品名 TITLE
						尺 度 SCALE 1:1	mm シートサイズ SHEET SIZE A3	アンプ内蔵圧力センサ
						作成日 DATE	2025.01.09	型式 MODEL
						製図 設計 検閲 承認 DRAWN DESIGNER CHECKED APPROVED		VMS (*) (*) (*)
								図面番号 DWG NO.
						幸	松本	A-M-3059-00-S0
								改訂符号 REV.
								VALCOM 株式会社バルコム VALCOM CO., LTD.