

● 型式選択

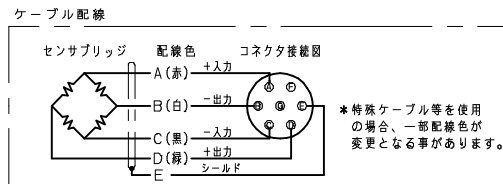
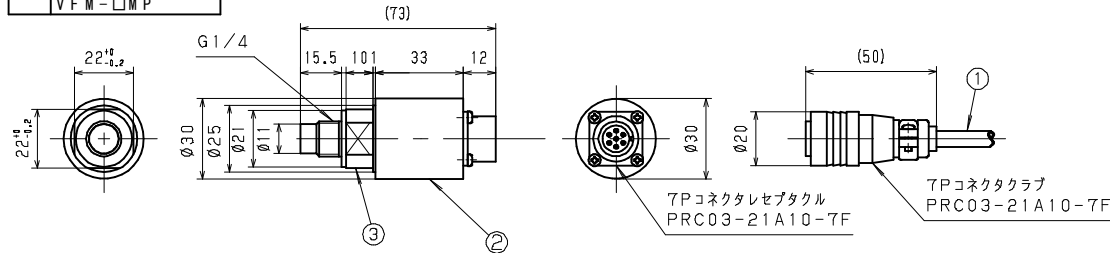
基本型式	定格容量	ケーブル接続形状	ケーブル長さ
VFM	①	②	③

*仕様

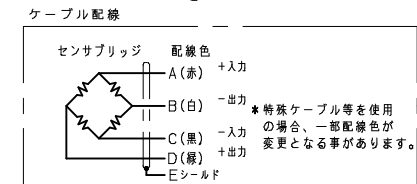
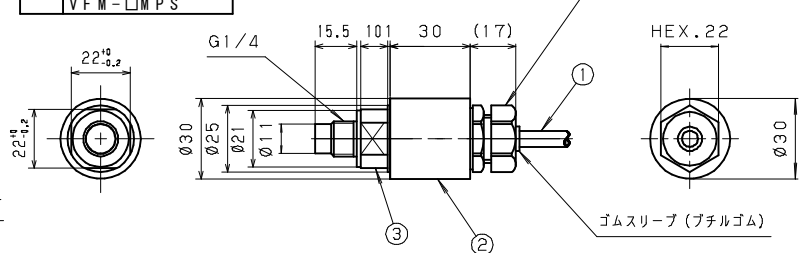
定格容量 <R.C.>	: 2, 5, 10, 20 MPa	零点の温度影響	: ±0.8 %R.C./10℃
定格出力 <R.O.>	: 0.8 ~ 1.0 mV/V	出力の温度影響	: ±0.8 %R.C./10℃
非直線性	: ±0.5 %R.C.	許容過負荷	: 150 %R.C.
ヒステリシス	: ±0.5 %R.C.	最大許容過負荷	: 200 %R.C.
推奨印加電圧	: 5 V 以下	推奨締め付けトルク	: 20 N・m
最大印加電圧	: 10 V	最大締め付けトルク	: 30 N・m
零バランス	: ±0.6 mV/V	受圧、接点部材質	: SUS630
入力抵抗値	: 350 Ω±10%	構造	: 非防水型
出力抵抗値	: 350 Ω±10%	センサケーブル	: Ø6-4芯シールドケーブル 3m (標準)
絶縁抵抗値	: 100 MQ以上 (DC50V)	付属品	: 銅パッキン (オプション品 アルミパッキン)
温度補償範囲	: 0 ~ 60℃ □ 結露、氷結不可	質量	: 約200g (ケーブル含まず)
許容温度範囲	: -5 ~ 80℃ □ (測定媒体温度)		

型式選択	チェック	型式	仕様
基本型式		VFM	接続ネジ G1/4 フラッシュタイプ圧力センサ
① 定格容量 <R.C.>		2MP	2 MPa
		5MP	5 MPa
		10MP	10 MPa
		20MP	20 MPa
② ケーブル接続形状		無記入	標準コネクタタイプ IP40相当 (コネクタ及びケース構造は非防水の為、水、油等がかかると動作不良の原因となります。)
		W	防水コネクタタイプ IP56相当 (コネクタ及びケースは防水構造になっていますが、水中での使用は出来ません。)
		S	ケーブル直出しタイプ IP56相当 (ケーブル直出し部及びケースは非防水構造の為、常に水のかかる場所や水中での使用は出来ません。)
③ ケーブル長さ		3 m	3 m (標準)
		□ m	その他の長さ ※5m・10m・その他の長さをご希望時は、弊社まで別途お問合せください。

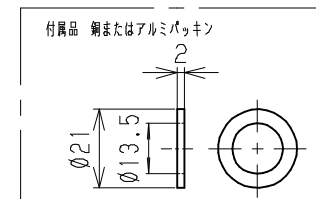
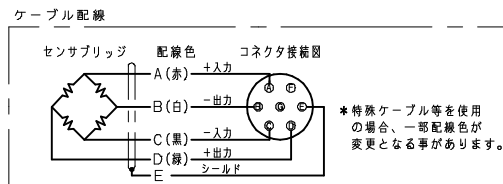
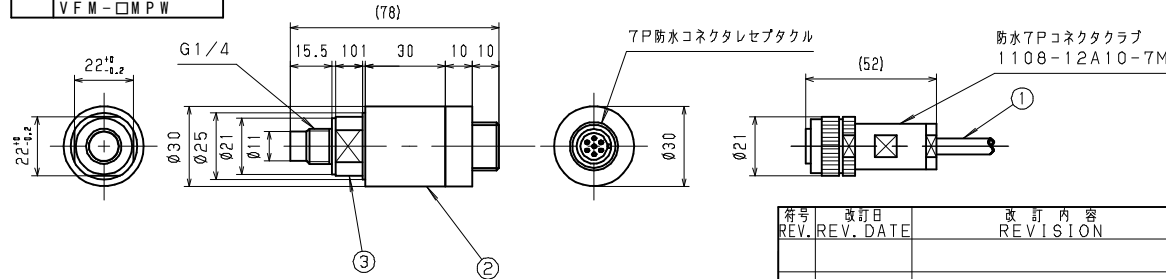
標準コネクタタイプ
VFM-□MP



ケーブル直出しタイプ
VFM-□MPS



防水コネクタタイプ
VFM-□MPW



No.	名称	備考
1	センサケーブル	Ø6-4芯シールドケーブル
2	センサケース	7ルミ5052、黒7ルミ処理
3	センサエレメント	SUS630

符号 REV.	改訂日 REV. DATE	改訂内容 REVISION	担当 ENG	検図 CHK	承認 承諾 APP	材質 MATERIAL	顧客名 CUSTOMER
						表面処理 FINISH	-
第三角法 THIRD ANGLE PROJECTION 単位 UNIT mm 尺 度 SHEET SIZE SCALE 1:2 作成日 DATE 2018.06.07 製図 設計 検図 承認 DRAWN DESIGNER CHECKED APPROVED 喜多 谷							品名 TITLE 圧力センサ
							型式 MODEL VFM-00
							図面番号 DWG NO. PS-6017-00-S0
							改訂符号 REV
							株式会社バルコム VALCOM CO., LTD.

参考図