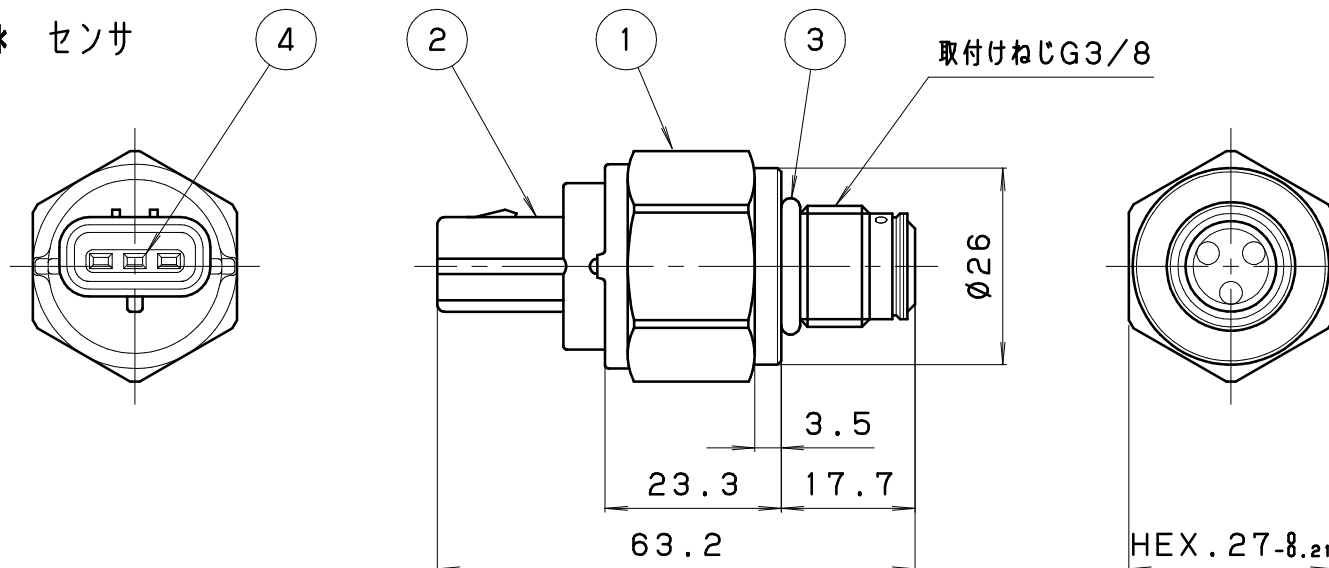
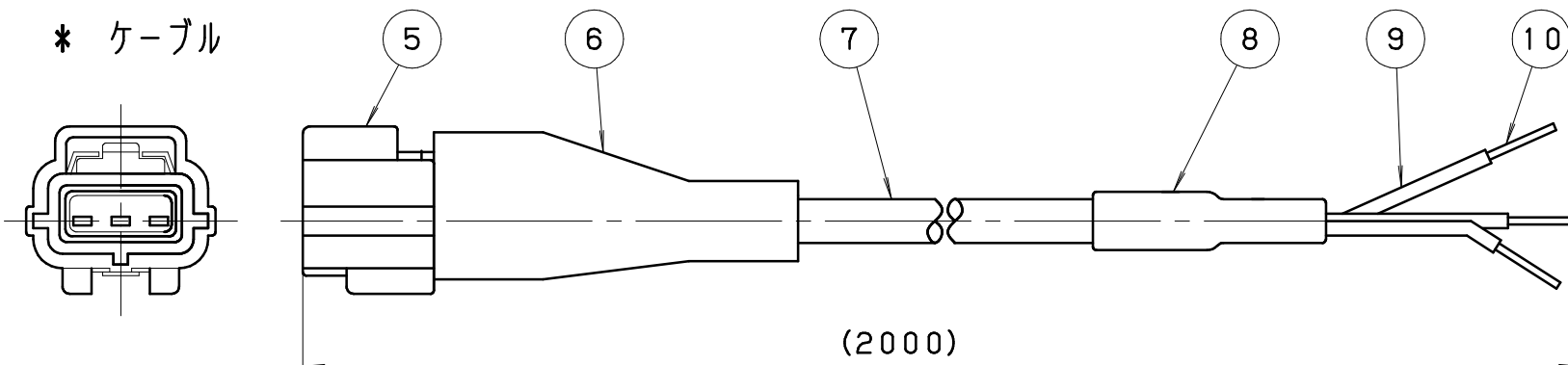


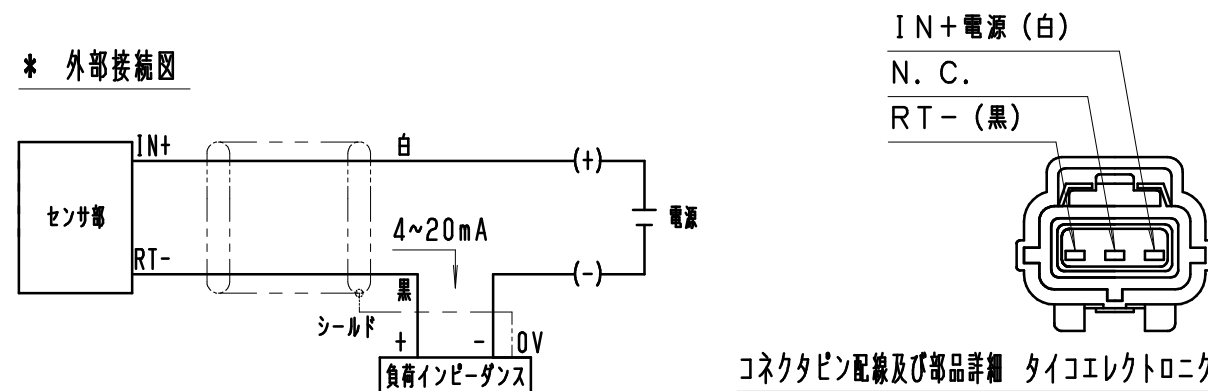
\* センサ



\* ケーブル



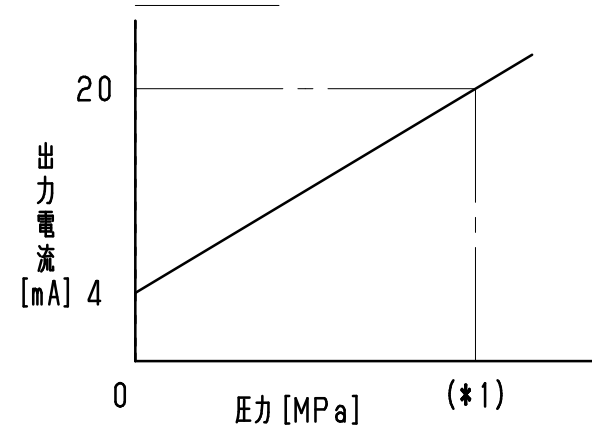
\* 外部接続図



コネクタピン配線及び部品詳細 タイコエレクトロニクス

プラグ・ハウジング : 2822390-1 X 1個  
 リセプタクル接触子 : 171699-1 X 2個  
 適用ゴム栓 : 2822352-1 X 2個  
 適用うめ栓 : 2822357-1 X 1個

\* 出力特性

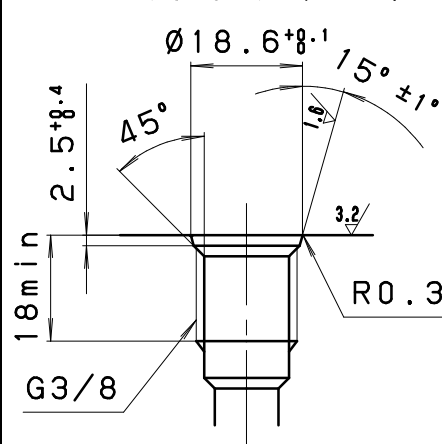


参 考 図

\* 仕様  
 電源電圧 : DC12V, DC24V (10~26.5V)  
 定格出力 : 4~20mA  
 負荷インピーダンス : 11.5V:150Ωmax. , 24V:500Ωmax.  
 非直線性 : ±0.5 %F. S. 以下  
 ヒステリシス : ±0.5 %F. S. 以下  
 温度補償範囲 : -20 ~ +100 °C (結露、氷結不可)  
 使用温湿度範囲 : -40 ~ +100 °C (0 ~ +95 %R. H. 結露、氷結不可)  
 保存温度範囲 : -40 ~ +120 °C (結露、氷結不可)  
 総合精度 (-20~+100°C) : ±3.0 %F. S. 以下  
 絶縁抵抗 : 10 MΩ以上 (DC50V)  
 応答性 : 5 msec. 以下  
 耐水性 : IP×7相当 (相手コネクタ接続時)  
 耐振性 : 196 m/s<sup>2</sup> (50~1000Hz)  
 締付トルク : 68.6 N・m以下  
 対応指令 : EU (欧州連合) : CEマーキング (EMC指令, RoHS指令)

| 指 定 欄 | 型 式     | 定 格 圧 力 | 最 大 圧 力  | (※1) | 接 液 部 材 質                    |
|-------|---------|---------|----------|------|------------------------------|
|       | VESIM01 | 1 MPa   | 1.5 MPa  | 1    | SUS304L+SUS304+ジルコニア+SUS316L |
|       | VESIM03 | 3 MPa   | 4.5 MPa  | 3    | SUS304L+SUS304+ジルコニア+SUS316L |
|       | VESIM05 | 5 MPa   | 7.5 MPa  | 5    | SUS304L+SUS304+ジルコニア+SUS316L |
|       | VESIM10 | 10 MPa  | 15 MPa   | 10   | SUS304L+SUS304+ジルコニア         |
|       | VESIM20 | 20 MPa  | 30 MPa   | 20   | SUS304L+SUS304+ジルコニア         |
|       | VESIM35 | 35 MPa  | 52.5 MPa | 35   | SUS304L+SUS304+ジルコニア         |
|       | VESIM50 | 50 MPa  | 75 MPa   | 50   | SUS304L+SUS304+ジルコニア         |

\* センサ取付穴寸法詳細 (Free)



注 記

- ・取付けネジの先端には、受圧部保護キャップ付。
- ・試験成績書、取扱説明書付。

| 10  | シールドドレンワイヤー  | 継り処理       |
|-----|--------------|------------|
| 9   | 熱収縮チューブ      | (透明)       |
| 8   | 熱収縮チューブ      | (黒)        |
| 7   | 0.5SQ×2芯ケーブル |            |
| 6   | 保護カバー        | (黒)        |
| 5   | プラグ・ハウジング    | 2822390-1  |
| 4   | ターミナル        | 黄銅         |
| 3   | Oリング P14     | NBR JIS1種A |
| 2   | コネクタ         | PBT        |
| 1   | センサAssy      | SUS他       |
| No. | 名 称          | 備 考        |

| 符号   | 改訂日       | 改訂内容     | 担当  | 検閲  | 承認  | 材 質 MATERIAL           | 顧客名 CUSTOMER    |
|------|-----------|----------|-----|-----|-----|------------------------|-----------------|
| REV. | REV. DATE | REVISION | ENG | CHK | APP |                        |                 |
|      |           |          |     |     |     | 表面処理 FINISH            | 品 名 TITLE       |
|      |           |          |     |     |     | 第三角法 単位 UNIT mm        | 電流出力型圧力センサ      |
|      |           |          |     |     |     | THIRD ANGLE PROJECTION | 型 式 MODEL       |
|      |           |          |     |     |     | 尺 度 SCALE 1:1          | VESI            |
|      |           |          |     |     |     | シートサイズ SHEET SIZE A3   | 図面番号 DWG NO.    |
|      |           |          |     |     |     | 作成日 DATE 2016.12.21    | PS-A-5011-00-00 |
|      |           |          |     |     |     | 製 図 設 計 検 閲 承認         | 改訂番号 REV        |
|      |           |          |     |     |     | DRAWN DESIGNER         |                 |
|      |           |          |     |     |     | CHECKED                |                 |
|      |           |          |     |     |     | APPROVED               |                 |
|      |           |          |     |     |     | 原 谷                    |                 |
|      |           |          |     |     |     | 藤 原                    |                 |
|      |           |          |     |     |     | 小 久 保                  |                 |
|      |           |          |     |     |     | VALCOM 株式会社バルコム        | VALCOM CO., LTD |