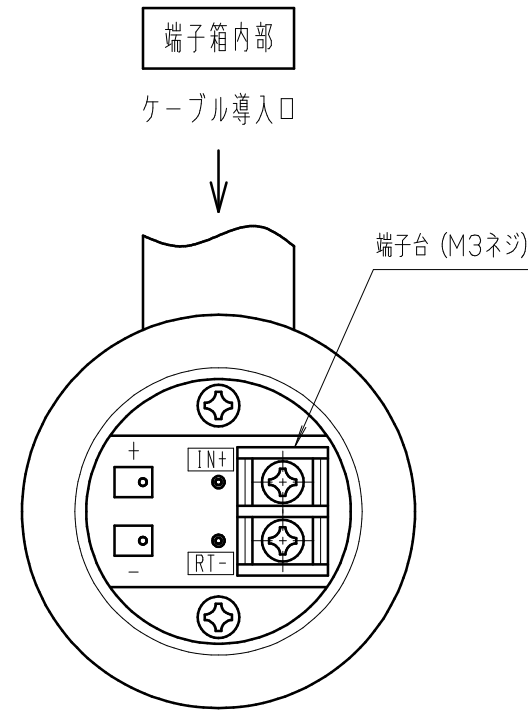
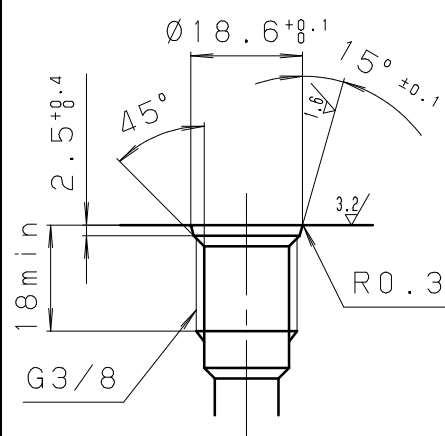
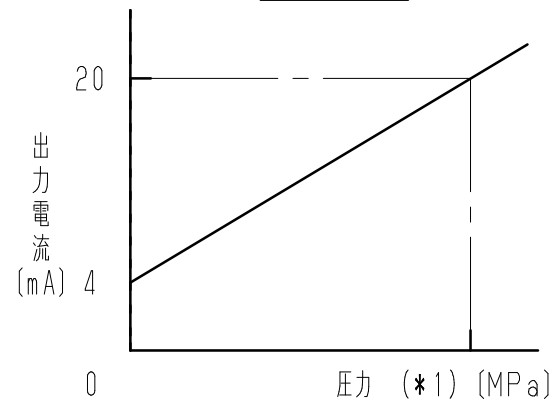


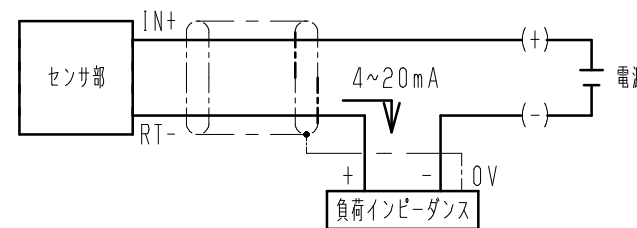
* センサ取付寸法詳細 (Free)



* 出力特性



* 外部接続図



仕様
電源電圧 : DC12V, DC24V (10~26.5V)
定格出力 : 4 ~ 20 mA
負荷インピーダンス : 11.5V : 150 Ω max.
24V : 500 Ω max.
非直線性 : ± 0.5 %F. S. 以下
ヒステリシス : ± 0.5 %F. S. 以下
温度補償範囲 : $-10 \sim +55$ $^{\circ}\text{C}$
使用温湿度範囲 : $-10 \sim +55$ $^{\circ}\text{C}$
($0 \sim +95$ %R. H. 結露、氷結不可)
保存温度範囲 : $-10 \sim +55$ $^{\circ}\text{C}$
総合精度 ($-10 \sim +55^{\circ}\text{C}$) : ± 3.0 %F. S. 以下
絶縁抵抗 : 10 M Ω 以上 (DC50V)
応答性 : 10 ms以下
耐水性 : IPx5
締付トルク : 68.6 N・m以下

指定欄	型 式	定 格 圧 力	最 大 圧 力	(*)	接 液 部 材 質
	VESIM01T	1 MPa	1.5 MPa	1	SUS304+ジルコニア+SUS316L
	VESIM03T	3 MPa	4.5 MPa	3	SUS304+ジルコニア+SUS316L
	VESIM05T	5 MPa	7.5 MPa	5	SUS304+ジルコニア+SUS316L
	VESIM10T	10 MPa	15 MPa	10	SUS304+ジルコニア
	VESIM20T	20 MPa	30 MPa	20	SUS304+ジルコニア
	VESIM35T	35 MPa	52.5 MPa	35	SUS304+ジルコニア
	VESIM50T	50 MPa	75 MPa	50	SUS304+ジルコニア

4	Oリング P14	NBR JIS1種A
3	センサAssy	SUS他
2	Oリング	シリコン
1	端子箱	防滴型 (Al合金)
No.	名 称	備 考

符号	改訂日	改訂内容	担当	検 査	承認	材 質	顧客名
REV.	REV. DATE	REVISION	ENG	CHK	APP	MATERIAL	CUSTOMER
△0	16.06.17	CADシステム変更による新図作成 (旧図番: PS-T-0006-00-01)				表面処理 FINISH	-
						第三角法 THIRD ANGLE PROJECTION	品 名 TITLE
						単 位 UNIT mm	電流出力型圧力センサ端子箱型
						尺 寸 SCALE 1:1	型 式 MODEL
						シートサイズ SHEET SIZE A3	VESIM**T
						作成日 DATE 2015.06.17	図面番号 DWG NO.
						製 図 DRAWN	PS-T-5001-00-00
						設 計 DESIGNER	改訂符号 REV
						検 査 CHECKED	△0
						承認 APPROVED	
						原 谷	
						小久保	
						小北	
							VALCOM 株式会社バルコム VALCOM CO., LTD