

## ●型式選択

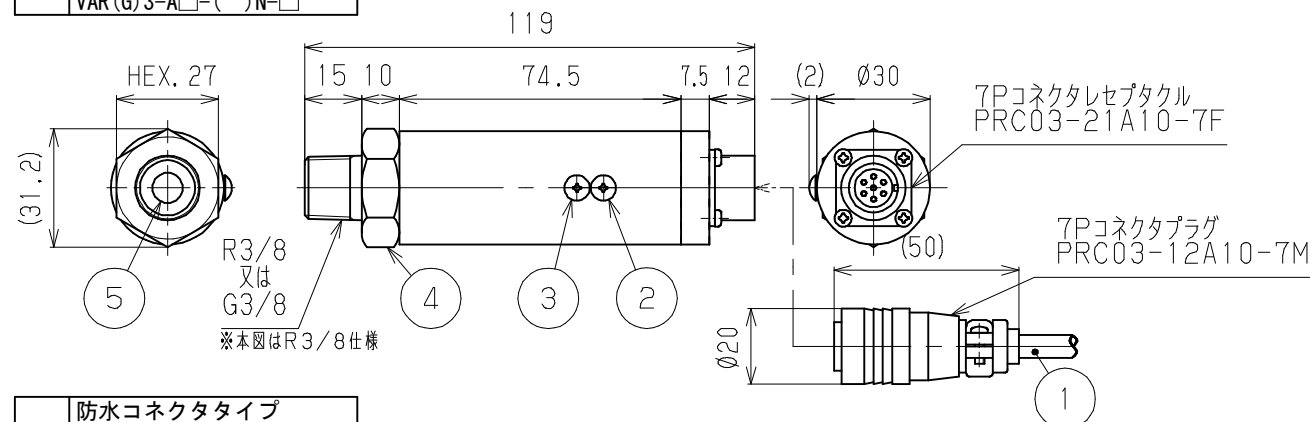
基本型式    アナログ出力    校正レンジ・単位    ケーブル接続形状    電源    ケーブル長さ

①    -    ②    -    ③    ④    -    ⑤    ⑥

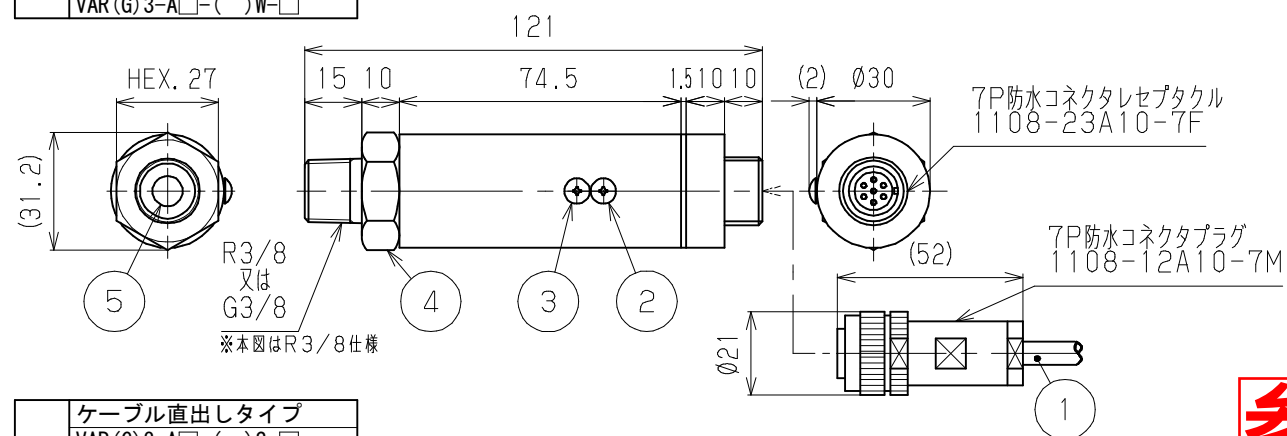
型式選択				チェック	型式	仕様					
①	基本型式				VAR3	接続ねじ R3/8					
					VAG3	接続ねじ G3/8					
②	アナログ出力					出力種類	負荷抵抗			消費電流	応答周波数
					A2	1～5 V (4線式)	5 kΩ以上			約23 mA	200 Hz
					A3	4～20 mA (4線式)	250 Ωmax (DC12V・電源5)	500 Ωmax (DC24V・電源4)	約40 mA	200 Hz	
					A4	0～5 V (4線式)	5 kΩ以上			約23 mA	200 Hz
					A5	0～10 V (4線式)	5 kΩ以上			約23 mA	200 Hz
					A6	4～20 mA (2線式)	150 Ωmax (DC12V・電源5)	500 Ωmax (DC24V・電源4)	-	200 Hz	
③	校正レンジ 単位				定格容量の50%以上の出力レンジにて、ご指定ください。 ※ゲージ圧の場合は正圧のみ使用できます。負圧・連成圧は使用できません。						
④	ケーブル 接続形状				N	標準コネクタタイプ IP40相当 (コネクタ及びケース構造は非防水の為、水、油等がかかると動作不良の原因となります。)					
					W	防水コネクタタイプ IP56相当 (コネクタ及びケースは防水構造になっていますが、水中での使用は出来ません。)					
					S	ケーブル直出しタイプ IP54相当 (ケーブル直出し部及びケースは簡易防水構造の為、常に水のかかる場所や水中での使用は出来ません。)					
					T	端子箱タイプ IP55相当 (ケーブル付属なし)(A6のみ)					
⑤	電源				4	DC24V (±10%)					
					5	DC12V (±10%) (A5出力時は選択不可)					

⑥	ケーブル 長さ	<input type="checkbox"/> 2 m	2 m(標準)
		<input type="checkbox"/> m	その他の長さ ※3 m・5 m・10 m・その他の長さをご希望時は、弊社まで別途お問合せください。

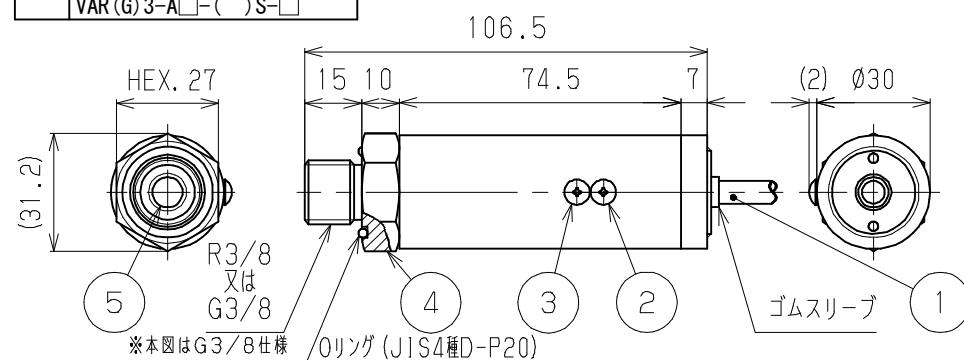
標準コネクタタイプ
VAR(G)3-A□-( )N-□



防水コネクタタイプ
VAR (G) 3-A□-( )W-□



	ケーブル直出しタイプ
	VAR (G) 3-A□-( )S-□



\* 仕 様

定格容量<R. C.>:100、200、500、700 kPa (ゲージ圧)  
100、200、500、700 kPa abs (絶対圧)

出力 : 型式選択表②参照

非直線性	: $\pm 0.2\% R.C.$
------	--------------------

ヒステリシス :  $\pm 0.1\% \text{ R. C.}$  [700kPa、700kPa abs]  
 [  $\pm 0.2\% \text{ R. C.}$  ]

溫度補償範圍：0 ~ 70℃ — 結露、氷結不可

許容温度範囲 :  $-20 \sim 80^{\circ}\text{C}$  (測定媒体温度)零点的温度影響 :  $\pm 1\% R. C. / 0 \sim 70^{\circ}C$  ( $25^{\circ}C$  に対して)出力の温度影響 :  $\pm 1\%R$  C /  $0 \sim 70^{\circ}\text{C}$  ( $25^{\circ}\text{C}$ に対して)

許容過負荷 : 300% B.C. [700kPa, 700kPa, abs.]

計容過負荷	: 500% R. C.	100kPa、100kPa abs
限界過負荷	: 400% R. C.	: 200% R. C.

限界過負荷 : 400% R. C. L : 200% R. C.

ケーブル配線(\*特殊ケーブル等を使用の場合、一部配線色が変更となる事があります。)

**\* 4 線式**  
 センサケーブル

┌──標準/防水コネクタピンNo.		
(A)	赤 : +V	DC電
(C)	黒 : 0V	
(D)	緑 : +OUT	出力
(B)	白 : 0V	
(E)		シールド

**\* V共通で3線+シールド線でも使えます。**

\*2線式  
センサケーブル  
標準/防水コネクタピンNo.  
[A] 白 : I N +  
[B] 黒 : R T -  
: シールド

**\*出力仕様 (2線式)**

センサ部

IN+

RT

白

4~20mA

(+)

(-)

電圧

シールド

黒

0V

レジスタ

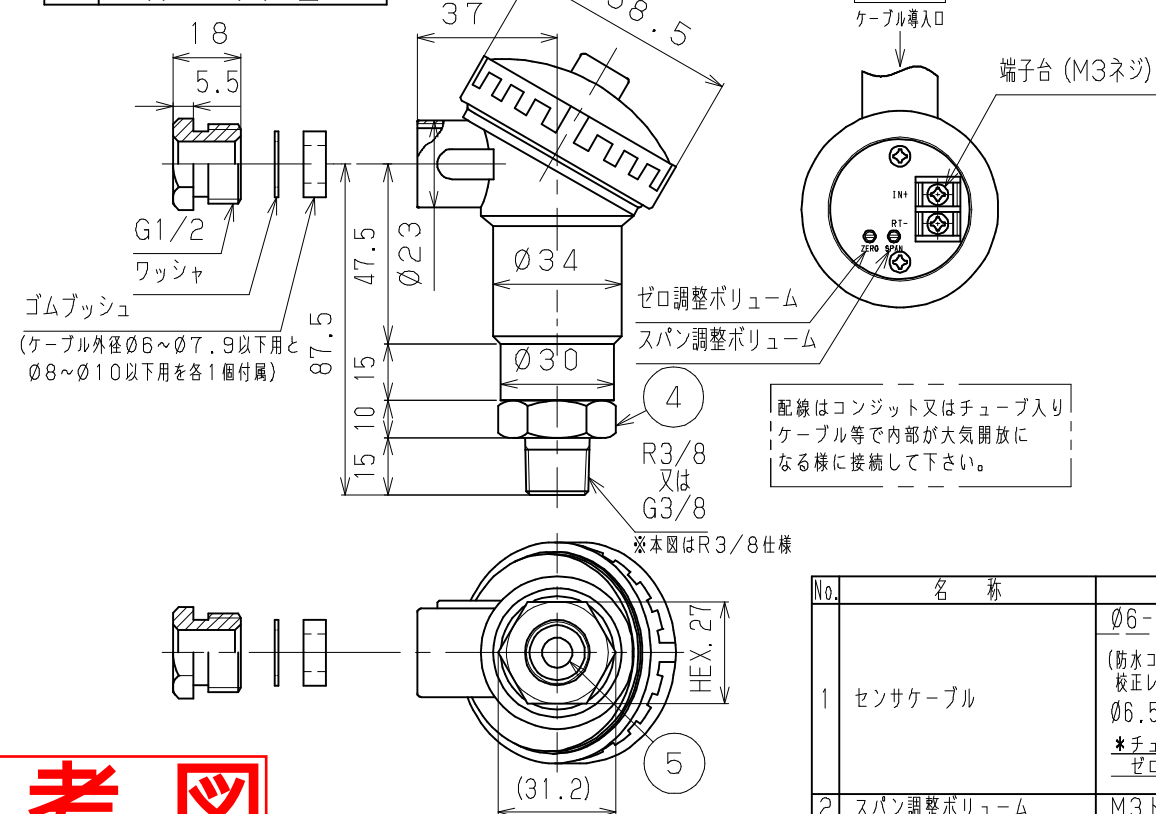
電圧受信する場合  
電圧変換抵抗

(24V時) 250Ωで1 ~ 5V受信  
500Ωで2 ~ 10V受信

(12V時) 750Ωで0.3 ~ 1.5V受信  
1500Ωで0.6 ~ 3V受信

500Ωmax.  
又ハ 1500Ωmax.

端子箱タイプ
VAR (G) 3-A6-( ) T-□



## 参 考 义

符号 REV.	改訂日 REV. DATE	改訂内容 REVISION	担当 ENG	検図 CHK	承認 APP	第三角法 THIRD ANGLE PROJECTION	単位 UNIT mm	品名 TITLE
0	21.08.26	新規作成				R 度 SCALE 1:2	シートサイズ SHEET SIZE A3	アンプ内蔵圧力センサ
						作成日 DATE 2021.08.26		型式 MODEL VAR(G) 3 - (*) - (**)(*) - (*)
						製図 DRAWN	設計 DESIGNER	検図 CHECKED
							承認 APPROVED	図面番号 DWG NO. A-6012-00-00
						原谷	谷	小北
								株式会社バルコム <b>VALCOM</b> VAL.COM CO., LTD.