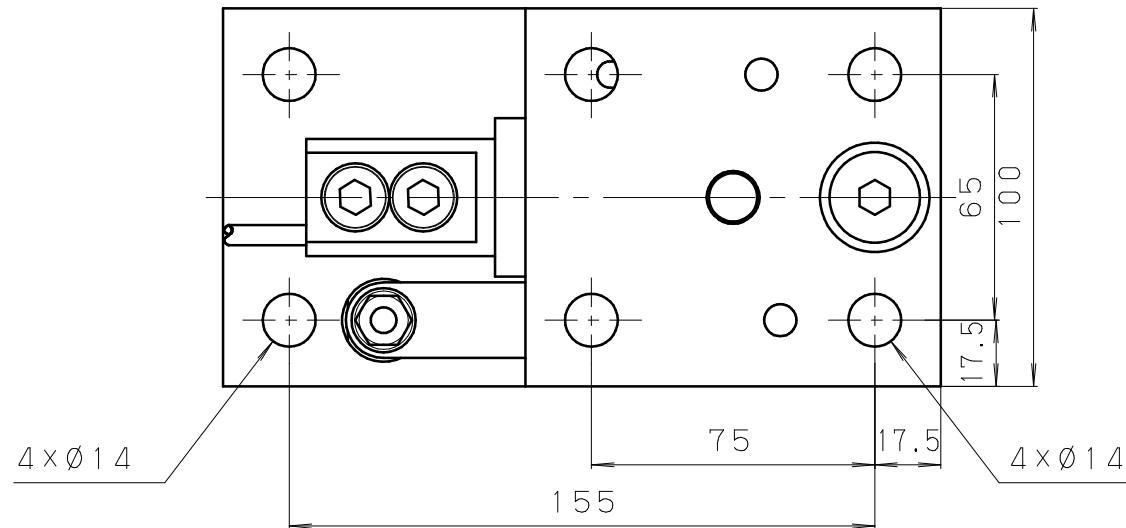
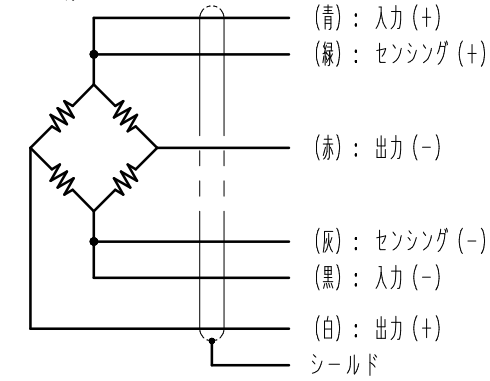


表1.

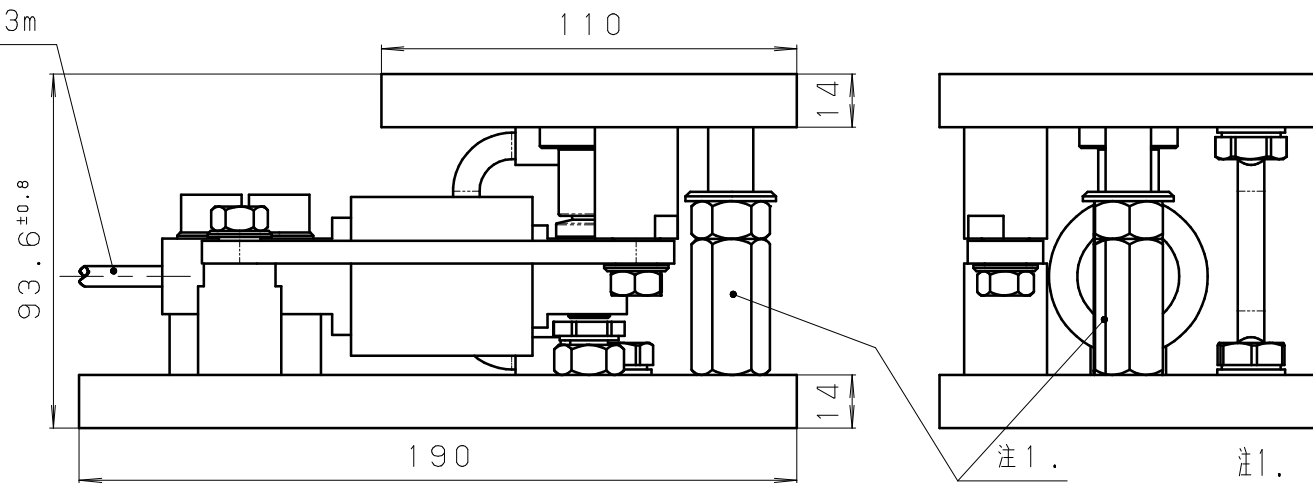
指定欄	型 式	定格容量 <R. C.>	1mm横変化したときの復元力	ステーロード軸と直交する方向の最大許容変位量	ステーロード軸方向許容横力	最大許容浮き上がり力	質 量	過負荷防止機構の調整範囲	最大荷重時のたわみ量 (±15%)
	VZ6FC3/MLR-50kg	490.3N (50 kgf)	加えた荷重の6.1%	±1.5 mm	5 kN	5 kN	8~9kg	≤0.35mm	0.27mm
	VZ6FC3/MLR-100kg	980.7N (100 kgf)						≤0.25mm	0.31mm
	VZ6FC3/MLR-200kg	1.961kN (200 kgf)						≤0.45mm	0.39mm
	VZ6FC3/MLR-500kg	4.903kN (500 kgf)						≤0.8mm	0.6mm



配線図



6芯シールドケーブル 3m



* 仕様 (ロードセル単体)

- 定格容量 <R. C.> : 表1. 参照
- 定格出力 : 1.999 ~ 2.001 mV/V
- 出力の温度影響 : ±0.0080 %R. C./10℃
- 零点の温度影響 : ±0.0125 %R. C./10℃
- 零バランス : -0.020 ~ 0.070 mV/V (ロードセル・モジュール組付け時)
- ヒステリシス : ±0.0170 %R. C.
- 非直線性 : ±0.0180 %R. C.
- クリープ30分 : ±0.0166 %R. C.
- 入力抵抗 (黒-青) : 350.0 ~ 480.0 Ω
- 出力抵抗 (赤-白) : 355.8 ~ 356.2 Ω
- 推奨印加電圧 : 5 V
- 印加電圧の公称範囲 : 0.5 ~ 12 V
- 絶縁抵抗 : 5 GΩ

- 温度補償範囲 : -10 ~ +40 ℃
- 許容温度範囲 : -30 ~ +70 ℃
- 保存温度範囲 : -50 ~ +85 ℃
- 許容荷重 : 150 %R. C.
- 限界荷重 : 300 %R. C.
- 保護等級 : IP68 (付加試験条件: 水深1mの水槽中に100時間浸水)
- たわみ量 : 表1. 参照
- 材質 : かわい体 : ステンレス, 金属ベローズ : ステンレス, ケーブル接続部 : ステンレス/Viton[®], ケーブル外皮 : PVC

注1. 浮き上がり防止機構
ロードセルの取り外し、取付のために
上部プレートを1.5mm持ち上げることができます。

参 考 図

符号	改訂日	改訂内容	担当	検図	承認	材質 MATERIAL	顧客名 CUSTOMER
REV.	REV. DATE	REVISION	ENG	CHK	APP		
1	2017.04.26	ECN No. G1N-0280	原谷	谷	小久保	表面処理 FINISH	-
						第三角法 THIRD ANGLE PROJECTION	品名 TITLE タンク計重モジュール
						単位 UNIT mm	型式 MODEL VZ6FC3/MLR-()
						尺 度 SCALE 1:2	図面番号 DWG NO. LC-3123-00-01
						シートサイズ SHEET SIZE A3	改訂符号 REV 1
						作成日 DATE 2015.8.20	
						製図 DRAWN 中島	
						設計 DESIGNER	
						検図 CHECKED 小久保	
						承認 APPROVED 小北	
VALCOM 株式会社バルコム VALCOM CO., LTD							