

* 仕様

電源電圧 : DC12V, DC24V (10~26.5V)

定格出力 : 4~20mA

負荷インピーダンス : 11.5V: 150Ωmax.
24V : 500Ωmax.

非直線性 : ±0.5 %F.S. 以下

ヒステリシス : ±0.5 %F.S. 以下

温度補償範囲 : -20 ~ +100 °C

使用温湿度範囲 : -40 ~ +100 °C
(0 ~ +95 %R.H. 結露、氷結不可)

保存温度範囲 : -40 ~ +100 °C

総合精度 (-20~+100°C): ±3.0 %F.S. 以下

絶縁抵抗 : 10 MΩ以上 (DC50V)

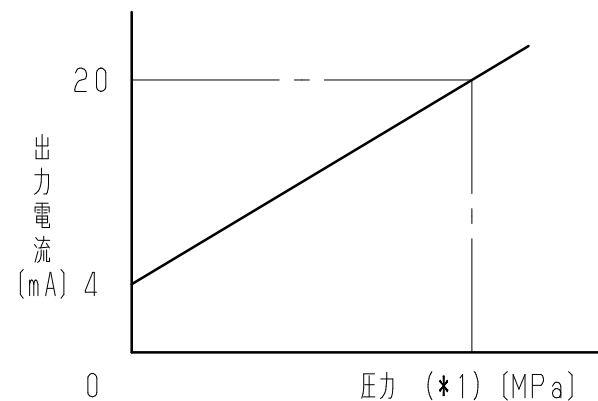
応答性 : 5 msec. 以下

耐水性 : IP×7 (相手コネクタ接続時)

締付トルク : 68.6 N・m 以下

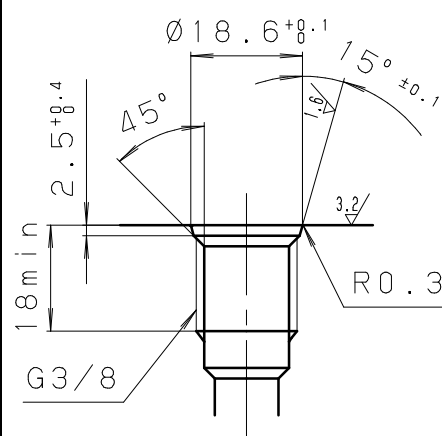
指定欄	型 式	定 格 圧 力	最 大 圧 力	(※1)	接 液 部 材 質
	VESIM01A	1 MPa	1.5 MPa	1	SUS304L+SUS304+ジルコニウム+SUS316L
	VESIM03A	3 MPa	4.5 MPa	3	SUS304L+SUS304+ジルコニウム+SUS316L
	VESIM05A	5 MPa	7.5 MPa	5	SUS304L+SUS304+ジルコニウム+SUS316L
	VESIM10A	10 MPa	15 MPa	10	SUS304L+SUS304+ジルコニウム
	VESIM20A	20 MPa	30 MPa	20	SUS304L+SUS304+ジルコニウム
	VESIM35A	35 MPa	52.5 MPa	35	SUS304L+SUS304+ジルコニウム
	VESIM50A	50 MPa	75 MPa	50	SUS304L+SUS304+ジルコニウム

* 出力特性



10	シールドドレンワイヤー	練り処理
9	熱収縮チューブ	(透明)
8	熱収縮チューブ	(黒)
7	0.5SQ×2芯ケーブル	
6	保護カバー	(黒)
5	プラグ・ハウジング	174357-2 2822390-1
4	ターミナル	黄銅
3	Oリング P14	NBR JIS1種A
2	コネクタ	PBT
1	センサ Assy	SUS他
No.	名 称	備 考

* センサ取付穴寸法詳細 (Free)



参 考 図

注 記

- 取付けネジの先端には、受圧部保護キャップ付。
- 試験成績書、取扱説明書付。

符号	改訂日	改訂内容	担当	検図	承認	材 質 MATERIAL	顧客名 CUSTOMER
REV.	REV. DATE	REVISION	ENG	CHK	APP		
1	15.10.20	ECN No. G1N-0160	中島	藤原	小久保	表面処理 FINISH	品 名 TITLE
2	15.12.4	ECN No. G1N-0178	中島	谷	藤原	第三角法 THIRD ANGLE PROJECTION	電流出力型圧力センサ (フラッシュタイプ)
						単 位 UNIT mm	型 式 MODEL
						R 度 SCALE 1:1	VESIM Aシリーズ
						シートサイズ SHEET SIZE A3	図面番号 DWG NO.
						作成日 DATE 2015.2.20	PS-A-5001-00-02
						製 図 DRAWN	改訂符号 REV
						設 計 DESIGNER	
						検 図 CHECKED	
						承 認 APPROVED	
			中島		小久保	小北	株式会社バルコム VALCOM CO., LTD